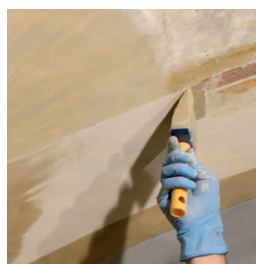




GRASSELLO DI CALCE STAGIONATO E CICLONATO

Calce da costruzione
CL 90-S PL a norma EN 459-1



DESCRIZIONE

Legante aereo, ottenuto dalla cottura a 900°C dei migliori calcari sardi, e dalla successiva fase di spegnimento dell'ossido di calcio con una quantità d'acqua in eccesso, rispetto al rapporto stechiometrico. Il prodotto viene, successivamente, ciclonato e lasciato stagionare in cisterne per un periodo non inferiore ai 12 mesi. La ciclonatura e la lunga stagionatura, controllata, conferiscono al grassetto di calce una elevata tixotropia, ideale per il confezionamento di malte da intonaco e di finitura nei lavori di restauro di edifici di interesse storico-artistico e alla preparazione di pitture alla calce.

USI E MODALITÀ APPLICATIVE

Il Grassetto di Calce è pronto all'uso, non necessita di periodi di stagionatura, prima della posa delle malte da intonaco e finitura una volta confezionate.

Valutare, in funzione dell'impiego previsto, la necessità di utilizzare il prodotto in combinazione con leganti idraulici o materiali pozzolanici, con l'obiettivo di incrementare le resistenze meccaniche.

Nel confezionamento di malte si consiglia l'utilizzo di sabbie lavate e prive di argilla, con fuso granulometrico continuo adeguato alla tipologia di malta da confezionare, intonaco o finitura.

CARATTERISTICHE

Tipo: calce calcica da costruzione CL 90-S PL EN 459-1

Aspetto: pasta bianca

Confezione: contenitori da 17 kg

PRINCIPALI DATI TECNICI

- Peso specifico: 1000 kg/m³ a 20 °C
- pH: 12,5-13,6 in soluzione acquosa satura a T 20°C; concentrazione 1,65 g/l
- Reazione al fuoco: A1
- Umidità a 110°C: < 2,0%
- Titolo in Ca(OH)₂ + Mg(OH)₂ ≥ 90%
- Contenuto in CO₂ < 1%
- Contenuto in MgO (EN 459-2) < 1%
- SO₃ ≤ 2%

NOTE

Non aggiungere acqua, il prodotto è pronto all'uso

Temperatura di utilizzo da + 5°C a + 40°C.

Conservazione: nell'imballo originale, al riparo dall'umidità e dal gelo.



AVVERTENZE

Le indicazioni riportate nella scheda sono il frutto delle esperienze fatte e delle conoscenze maturate dal nostro laboratorio di ricerca. Le note tecniche e i dati riportati devono ritenersi puramente indicativi e vengono forniti per favorire il corretto e più appropriato utilizzo dei nostri prodotti; essi non impegnano in nessun caso la nostra responsabilità. La società si riserva di apportare in qualsiasi momento e senza preavviso le modifiche che riterrà necessarie.