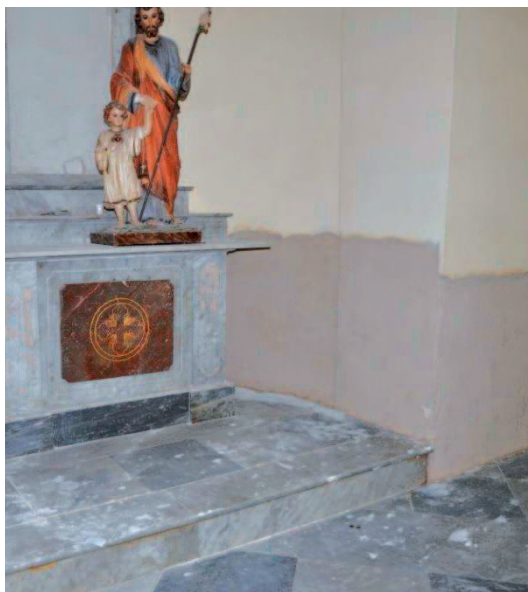




## NURAMINIS MACROPOROSO

Intonaco risanante, altamente traspirante, di calce idraulica naturale NHL 3,5 UNI EN 459-1 per murature umide e degradate



### DESCRIZIONE

Intonaco premiscelato in polvere, per realizzare intonaci interni ed esterni altamente traspiranti, costituito da una miscela di inerti carbonatici selezionati in un arco granulometrico da 0 a 3 mm, ottenuti dalla macinazione di rocce calcaree sarde, e calce idraulica naturale bianca (NHL 3,5 per la UNI EN 459-1), dal connaturato carattere di idraulicità, ottenuta dalla calcinazione a bassa temperatura di calcari silicei bianchi, a bassissimo contenuto di sali idrosolubili. La malta Nuraminis Macroporoso grazie alle sue spiccate caratteristiche di traspirabilità e di resistenza al fenomeno della cristallizzazione salina, viene impiegata su murature umide e degradate, particolarmente indicata nel restauro di edifici di interesse storico-artistico, in pietra (tufo, marne, ecc.), e mattoni in terra cruda e laterizi.

### USI E MODALITÀ APPLICATIVE

La malta Nuraminis Macroporoso va impastata con acqua pulita, a mano o con le impastatrici per i premiscelati; se impastata in betoniera, mescolare solo il tempo necessario affinché vi sia il completo assorbimento dell'acqua e comunque non oltre due minuti. Lasciar riposare l'impasto qualche minuti al fine di migliorare la stendibilità del prodotto. Prima dell'applicazione della malta sul supporto, si consiglia di inumidire con pennellina umida, per evitare che l'acqua d'impasto venga sottratta alla malta compromettendone la maturazione. Applicare Nuraminis Macroporoso su murature trattate preventivamente con Nuraminis Rinzafo oppure, se particolarmente saline, con il Consolidante Antisale della linea Nuraminis. Si consiglia di non realizzare frattazzature troppo fini per evitare di occludere le porosità superficiali. Nel caso di forti spessori, il prodotto si applica a più riprese, per strati non superiori a 1,5 cm per volta, lasciando opportunamente stagionare ogni strato. Non utilizzare su murature controterra.

### CARATTERISTICHE

Tipo di malta: malta per scopi generali per intonaci interni/esterni GP EN 998-1  
Aspetto: polvere  
Applicazione: manuale o meccanica, con apposito kit  
Granulometria max: 3 mm  
Resa teorica: 14 kg/m<sup>2</sup> per centimetro di spessore  
Spessore applicativo: 1,5 cm per volta  
Spessore minimo consigliato: 2 cm  
Confezione: sacchi da 25 kg su bancali da 1,65 t

### PRINCIPALI DATI TECNICI

- Acqua di impasto: 23% circa
- Massa volumica apparente del prodotto in polvere: 1380 kg/m<sup>3</sup> ± 5%
- Coefficiente di permeabilità al vapore acqueo:  $\mu < 3,9^*$
- Aria occlusa: > 20%
- Reazione al fuoco: Classe A1
- Assorbimento d'acqua: W0
- Resistenza a compressione a 28 gg: Categoria CSI a norma EN 998-1
- Conducibilità termica:  $\lambda = 0,45$  W/mK (UNI EN 1745)
- Durabilità (gelo/disgelo): NPd

\*Rapporto di prova Istituto Giordano n. 188250

### NOTE

Adoperare acqua pulita per l'impasto. Operare a temperature comprese tra i +5°C e +35°C. Ad applicazione avvenuta evitare forti insolazioni e nel caso inumidire la superficie trattata per reintegrare l'acqua persa per evaporazione. Il prodotto contiene tutte le materie prime, correttamente predosate, ne-



cessarie per ottenere un impasto di ottima qualità; si sconsiglia, pertanto, l'aggiunta di altre sostanze, che andrebbero ad alterare la bontà dei risultati. Conservare in luogo asciutto e aerato.

#### VOCE DI CAPITOLATO

Fornitura e messa in opera di intonaco da risanamento, per uno spessore minimo di circa 2 cm, su pareti verticali orizzontali interne ed esterne, tirato in piano a frattazzo, con malta preconfezionata composta da una miscela di inerti carbonatici selezionati in un arco granulometrico compreso tra 0 e 3 mm, ottenuti dalla macinazione di rocce calcaree sarde, e calce idraulica naturale bianca (NHL 3,5 conforme alla UNI EN 459-1), dal connaturato carattere di idraulicità, ottenuta dalla calcinazione a bassa temperatura di calcari silicei, a bassissimo tenore di sali idrosolubili (tipo malta "Nuraminis Macroporoso", prodotta dalla Calcidrata S.p.A.) con un coefficiente di permeabilità al vapore acqueo " $\mu$ " minore di 4; stesa ad una o più riprese, esclusi i ponteggi fissi, compresi i ponteggi provvisori e di servizio.



#### AVVERTENZE

Le indicazioni riportate nella scheda sono il frutto delle esperienze fatte e delle conoscenze maturate dal nostro laboratorio di ricerca. Le note tecniche e i dati riportati devono ritenersi puramente indicativi e vengono forniti per favorire il corretto e più appropriato utilizzo dei nostri prodotti; essi non impegnano in nessun caso la nostra responsabilità. La società si riserva di apportare in qualsiasi momento e senza preavviso le modifiche che riterrà necessarie.

