



MBX PLUS MCX 60/120/130

Malte premiscelate
per finiture bianche e colorate



AVVERTENZE

Le indicazioni riportate nella scheda sono il frutto delle esperienze fatte e delle conoscenze maturate dal nostro laboratorio di ricerca. Le note tecniche e i dati riportati devono ritenersi puramente indicativi e vengono forniti per favorire il corretto e più appropriato utilizzo dei nostri prodotti; essi non impegnano in nessun caso la nostra responsabilità. La società si riserva di apportare in qualsiasi momento e senza preavviso le modifiche che riterrà necessarie.

DESCRIZIONE

Prodotti premiscelati per realizzare finiture bianche e colorate a base di fiore di calce, ottenuto dalla cottura a 900°C dei migliori calcari sardi, cemento bianco, con inerti calcarei selezionati di varie granulometrie (a seconda del grado di finitura desiderato: 0,6 - 1,2 - 3 mm). I diversi colori e le diverse tonalità si ottengono con il dosaggio, in fase di miscelazione, di ossidi delle migliori marche. La malta è caratterizzata da un'ottima capacità di adesione al corpo di intonaco e da un'elevata traspirabilità.

USI E MODALITÀ APPLICATIVE

Impastare con frustino verticale in un contenitore pulito. La plasticità dell'impasto è scelta in base alle condizioni del sottofondo e delle esigenze professionali dell'applicatore. L'importante è conservare gli stessi dosaggi (acqua - prodotto in polvere) per l'intera partita o facciata. Far riposare l'impasto alcuni minuti prima di applicarlo. Si raccomanda una buona preparazione del fondo in modo che la finitura abbia uno spessore uniforme. Si applica con la paletta americana in un'unica mano, di spessore uniforme, di circa 3 mm. Onde evitare le riprese l'applicazione su facciate deve essere eseguita per pareti, o parti di queste, delimitate da marcapiani o giunti; si possono realizzare diversi tipi di finitura: frattazzato, tarocciato, graffiato, spalettato o grezza. Inumidire sempre l'intonaco di fondo prima di procedere con l'applicazione del prodotto. Lievi sfumature sono da considerarsi tipiche del prodotto. All'esterno, desolidarizzare l'intonaco dal piano di calpestio. Per evitare dilavamenti, proteggete dalle piogge le superfici trattate prima che il materiale sia asciutto e l'idrofugazione sia ultimata. Non applicare su superfici già verniciate o trattate con rivestimenti plastici o in condizioni estreme di temperatura, sotto i 5°C o superiori ai 35°C, oppure pioggia o sole battenti.

È disponibile anche il prodotto MBX, finitura bianca da tinteggiare.

CARATTERISTICHE

Tipo di malta: malta colorata per intonaci esterni CR EN 998-1
Aspetto: polvere bianca, colorata
Granulometria max: 0,6 - 1,2 - 3 mm
Colore: a richiesta su nostre campionature, il bianco naturale dipende dalle materie prime
Forniture minime: 10 q.li o multipli
Resa teorica: 4 kg/m² per spessore di 3 mm
Confezione: in sacchi di carta da 25 kg

PRINCIPALI DATI TECNICI

- Acqua di impasto: circa 24%
- Massa volumica apparente del prodotto in polvere: 1380 kg/m³ ± 3%
- Resistenza a compressione a 28 gg: CSI EN 998-1
- Adesione al supporto: 0,2 N/mm² FP:B
- Assorbimento d'acqua: W0
- Reazione al fuoco: A1
- Conducibilità termica: $\lambda = 0,45$ W/mK (UNI EN 1745)
- Durabilità (gelo/disgelo): NPD

NOTE

Conservare in luogo asciutto e aerato. Non applicare a temperatura del supporto o dell'aria inferiori a 5°C superiori ai 35°C. Ad applicazione avvenuta evitare forti insolazioni, altrimenti proteggere la superficie da trattare inumidire la superficie da trattare. Il prodotto contiene tutte le materie prime, correttamente predosate, necessarie per ottenere un impasto di ottima qualità; si sconsiglia pertanto l'aggiunta di altre sostanze, che andrebbero ad alterare la bontà dei risultati.

VOCE DI CAPITOLATO

Fornitura e posa in opera di intonaco di finitura dello spessore di circa 3 mm, su superfici verticali, orizzontali interne ed esterne, con malta premiscelata per realizzare finiture bianche/colorate a base di fiore di calce, ottenuto dalla cottura a 900°C dei migliori calcari sardi, cemento bianco, con inerti calcarei selezionati di varie granulometrie (a seconda del grado di finitura desiderato: 0,6 - 1,2 - 3 mm). I diversi colori e le diverse tonalità si ottengono con il dosaggio, in fase di miscelazione, di ossidi. La malta è caratterizzata da un'ottima capacità di adesione al corpo di intonaco e da un'elevata traspirabilità, (tipo Malta MBX PLUS/MCX prodotta dalla CALCIDRATA S.p.A. applicata a mano esclusi i ponteggi fissi, compresi gli eventuali ponteggi provvisori di servizio.



Ultimata la rimozione si esegue una pulitura della superficie con spazzole e si eliminano le polveri con una pennellina umida. Si raccomanda di adoperare acqua pulita. A questo punto occorre recuperare la planarità dell'intonaco, adoperando degli intonaci di fondo o di finitura in base agli spessori da riportare, utilizzando materiali compatibili con l'intonaco esistente.

Rimozione del vecchio intonaco: se la rimozione è totale si procede con demolitori, scalpelli sabbiature fino alla muratura.

Se la rimozione è parziale occorre demolire, oltre alle parti senza adesione, le parti circostanti per garantire l'aggrappo del nuovo intonaco. Dopo l'asportazione di tutte le parti incoerenti, delle polveri, si procede con il rifacimento dell'intonaco; si raccomanda di utilizzare materiali compatibili con le murature.

INDICAZIONI PER UNA CORRETTA POSA

Scelta della finitura: le finiture minerali colorate sono disponibili in varie granulometrie e offrono la possibilità di ottenere effetti estetici particolari in funzione dello stile dell'edificio. Occorre tenere conto che dette finiture durante la posa sono influenzate da fattori molto importanti: l'assorbimento del sottofondo, la manualità dell'applicatore e le condizioni climatiche.

Queste variabili contribuiscono a ottenere facciate con un effetto cromatico sfumato più o meno evidente, caratteristico di questo tipo di finiture.

Raccomandazioni per l'applicatore: impastare bene il materiale mantenendo costante il rapporto acqua/materiale.

Adoperare acqua pulita e non eccessivamente calda. Stendere il materiale in due fasi successive; possibilmente applicando il secondo strato quando il primo strato è in fase di presa; non ritornare mai sul materiale asciutto con il frattazzo e inumidire sempre l'utensile e non la finitura già posata. Applicare il materiale in facciata e contemporaneamente sulle spallette e frattazzarlo in seguito. Applicare la finitura nello spessore consigliato.

Applicazione del prodotto: pulire bene le tavole dei ponteggi, eventuali marcapiani e i davanzali dei poggioni e delle finestre. Inumidire il supporto prima della posa. Individuare i punti in cui eseguire i tagli tecnici nelle interruzioni del lavoro; questo accorgimento evita la vista delle riprese.

Stendere la prima mano della finitura con la cazzuola americana e la seconda quando il primo strato è in fase di presa; appena possibile finire con il frattazzo di spugna, legno o plastica a seconda dell'effetto che si vuole ottenere.

Alla base della muratura, desolidarizzare l'intonaco dal piano di calpestio, in modo da evitare assorbimenti d'acqua che andrebbero a dilavare, nel tempo, il pigmento.

Proteggere dalle piogge le superfici trattate nei giorni successivi alla posa prima che l'idrofugazione sia completata, per evitare dilavamenti del pigmento.

CONSIDERAZIONI FINALI

Sopra sono stati elencati dei suggerimenti per la posa dei rivestimenti colorati, frutto delle esperienze maturate nel tempo. I dati riportati si riferiscono alle conoscenze in nostro possesso per un utilizzo appropriato del prodotto. La Società si riserva di apportare in qualsiasi momento e senza preavviso le modifiche che riterrà necessarie e si tiene disponibile per qualsiasi chiarimento.



LINEA CALCEM



MCX A101



MCX A102



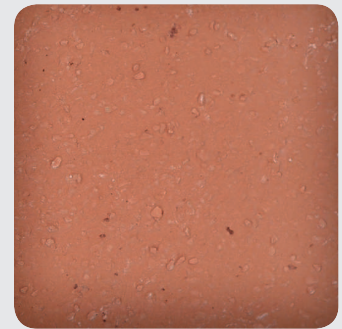
MCX A103



MCX C321



MCX C322



MCX C323



MCX E541



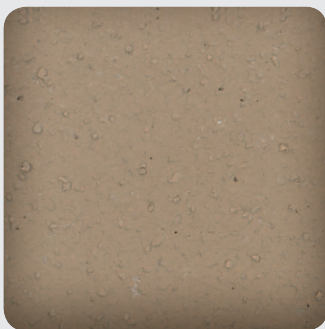
MCX E542



MCX F651

154

LINEA PEDRABIANCA: PEDRACOLOR



TERRA SARDA



TERRA DI SIENA



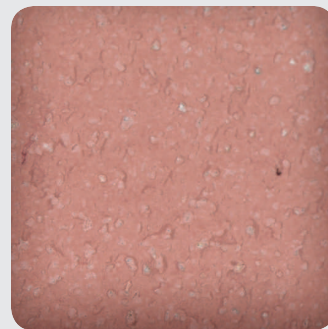
ROSA ANTICO



MCX B211



MCX B212



MCX B213



MCX D431



MCX D432



MCX D433



MCX F652



LAMATO



MBX



GIALLO TUSCANIA



BIANCO BOTTICINO

I colori riportati sono da intendersi puramente
indicativi e non impegnativi